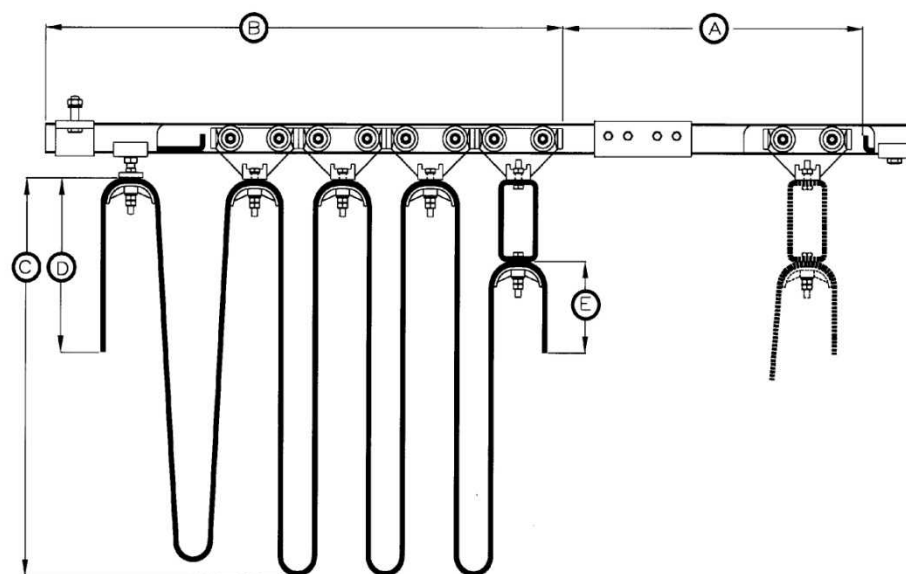


ANFRAGEFORMULAR: C- Laufschiensystem  
 an Fax-Nummer: 0049 ( 0 )2181 – 164594 19



Bestandteile einer Schlepkabeleinrichtung:



Wo erfolgt die Anwendung ?

INNEN

AUSSEN, ÜBERDACHT

AUSSEN, FREI

Temperaturbereich :

- \_\_\_\_\_ °C bis + \_\_\_\_\_ °C

Sind besondere Umgebungseinflüsse zu erwarten (aggressive Medien, hoher Staubanfall, Spritzwasser...)?

- (A) = Fahrweg des beweglichen Verbrauchers : \_\_\_\_\_ mm
- (B) = Welche max. Bahnhofslänge ist verfügbar : \_\_\_\_\_ mm
- oder Gesamt- Schienenlänge ( A + B ) : \_\_\_\_\_ mm
- (C) = Max. mögliche Schlaufentiefe : \_\_\_\_\_ mm
- (D) = Anschlusslänge – Festpunkt : \_\_\_\_\_ mm
- E = Anschlusslänge – Verbraucher : \_\_\_\_\_ mm
- Fahrgeschwindigkeit des Verbrauchers : \_\_\_\_\_ m / min ( nur wenn > 80m / min )

Bei Anwendung mit Flachleitungen: Anzahl der Leitungen mit Aderanzahl x Querschnitt  
 Bei Anwendung mit Rundleitungen oder Schläuchen: Zusätzliche Angabe der Außendurchmesser

Anzahl	Aderanzahl x Querschnitt	Abmessung oder Außen-Ø	Flachleitung	Rundleitung

Sie haben Rückfragen ? Telefon: 0049 ( 0 ) 2181-164594 14

